



# VESTA



**NORME EUROPEENNE  
EN 1047-1 - EN 1143-1  
ECB.S EUROPEAN CERTIFICATION  
BOARD • SECURITY SYSTEMS  
CLASSE DE QUALITE S 60 P  
CONTAINER DI 60 P/DIS  
A2P CLASSE I E - CNPP-CERT.  
CENTRE NATIONAL DE PREVENTION  
ET DE PROTECTION**

**IGNIFUGE ET PROTECTION DES VALEURS**

**Concentré  
anti-feu et anti-vol**

**Fichet-Bauche**  
for a safer world

Les biens de votre entreprise ne sont jamais à l'abri. Les risques de pertes d'informations ou de valeurs deviennent des préoccupations de plus en plus grandissantes. Les causes de ces pertes sont diverses et variées.

### Le saviez-vous ?

#### L'incendie :

- Il s'en déclare 1 toutes les 2 minutes en France
- 7 000 entreprises sont touchées par an
- Les 3/4 subissent des dommages supérieurs à 1 million d'euros
- 80 % des entreprises sinistrées par le feu font faillite dans les 5 ans
- Un incendie, c'est 556° C atteints en 5 minutes
- Un support magnétique est détruit au-delà de 50° C et le papier s'enflamme spontanément à 170° C.

#### Le vol :

- Toutes les 2 minutes un site est cambriolé
- 500 000 cambriolages sont commis en France chaque année
- 11 % ont lieu au sein de locaux professionnels
- 1 cambriolage sur 10 aboutit à l'arrestation de son auteur.

**Vous recherchez des solutions multi-usages combinant plusieurs types de protection.**

**Fichet-Bauche répond à vos attentes avec sa nouvelle gamme de produit VESTA.**

## Caractéristiques produits

Imagées pour une utilisation fonctionnelle et ergonomique, les armoires **VESTA** sont disponibles en 4 volumes (80-120-240-370).

## Serrures

Afin de pouvoir s'intégrer le plus aisément possible à tout environnement "Sécurité", les armoires **VESTA** sont conçues pour être équipées de différents moyens de condamnation, montés seuls ou en association, tels que serrures à clés, combinaisons et retardateurs.

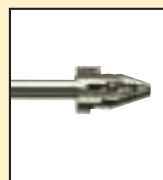
### Classe I E (A2p) :

#### ► Serrures uniques

MXb, Win'Xn, Ev'Hora 10/200/1000/1000 S.

#### ► Serrures associées

- MXb + MXb,
- MXb + Monéo,
- MXb + Win'Xn,
- MXb + Ev'Hora 10/200/1000/1000 S.



Serrure à clé MXb



Combinaison Win'Xn



Combinaison Ev'Hora



Combinaison Monéo

## Normes et tests

Pour garantir qualité et sécurité, les produits Fichet-Bauche sont testés et certifiés. La gamme **VESTA** répond aux normes européennes les plus reconnues, feu EN 1047-1, vol EN 1143-1 et possède une double homologation. Elle est certifiée par l'ECB.S (European Certification Board • Security Systems) pour la protection contre l'incendie des supports papier (S 60 P) et multimédia grâce à son "container" (DI 60 P/DIS). Elle est aussi certifiée A2p par le CNPP-Cert<sup>(1)</sup> Classe IE pour la protection des valeurs (montant assurable de 25 000 €).

(1) Centre National de Prévention et de Protection, organisme professionnel de l'assurance, délivrant la certification A2p.

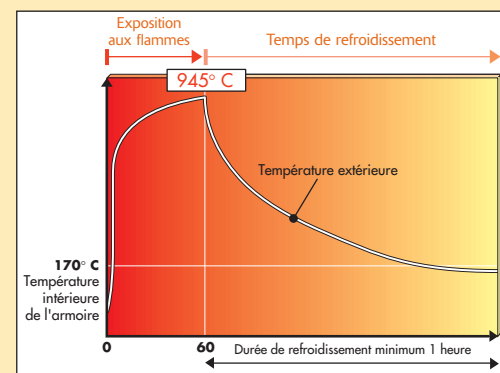
**Pour obtenir ces certifications, des tests rigoureux ont été réalisés :**

### Le feu

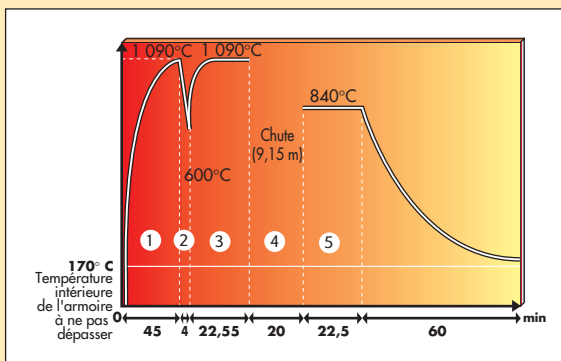
#### ► Un essai de chauffe

Une 1<sup>ère</sup> armoire est introduite dans le four et chauffée pendant une heure selon la courbe normalisée d'incendie ISO 834-1. Puis la période de refroidissement commence et l'essai est terminé au minimum 1 heure après l'arrêt des brûleurs et sous réserve que toutes les températures contrôlées à l'intérieur de l'armoire commencent à décroître.

**VESTA** a fait preuve de sa résistance exceptionnelle au feu selon la norme EN 1047-1. Exposée à des flammes atteignant plus de 1000° C, **VESTA** maintient vos données à une température ne dépassant pas les 170° C.



#### ► Un essai de choc thermique et d'impact (simulation de chute d'une hauteur de 3 étages)



- 1 - Préchauffage du four. 45 min - 1 090° C
- 2 - Introduction de l'armoire dans le four. 4 min
- 3 - Chauffe de l'armoire (choc thermique). 22,5 min - 1 090° C
- 4 - Sortie de l'armoire du four (4 min). Test de chute (9,15m) et réintroduction dans le four (16 min)
- 5 - Deuxième chauffe. 22,5 min - 840° C

Le four est préchauffé à 1090° C. Une 2<sup>ème</sup> armoire est introduite à l'intérieur et subit un choc thermique. Elle est chauffée durant 22,5 minutes à 1090° C. Après ouverture du four, elle est levée à 9,15 mètres du sol et lâchée sur un lit de galets.

Puis on introduit à nouveau l'armoire dans le four après 20 minutes de refroidissement naturel, pour une deuxième période de chauffe de 22,5 minutes à 840° C.

Le refroidissement et l'arrêt du test sont fonction du résultat obtenu lors de l'essai de chauffe (le même temps de refroidissement sera appliqué).

### Le vol

#### ► Test d'effraction

Pour obtenir leur classification, les coffres sont soumis à des tests d'effraction. Pour chacune de ces effractions, un nombre de points est attribué en fonction de la résistance dans le temps aux divers outils d'attaque. Le nombre de points obtenus détermine la classe du coffre.

**Enfin, les produits sont analysés par le laboratoire d'essais afin de vérifier leur conformité de construction par rapport aux plans déposés préalablement à l'essai.**



Dans le four



## Technologie Fichet-Bauche

### ► Concentré anti-feu et anti-vol

La gamme Vesta intègre jusqu'à 3 différents matériaux composites (ignifuge, réfractaire et anti-effraction) et concilie poids, isolation thermique, résistance face aux outils d'attaque.

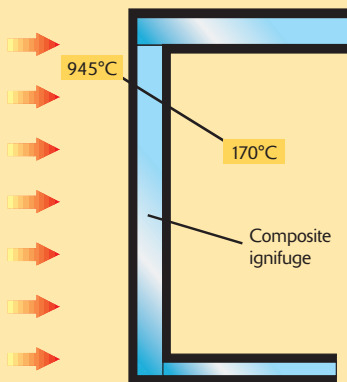
Sa structure "monobloc" garantit une parfaite cohésion mécanique en cas de choc ou de chute.



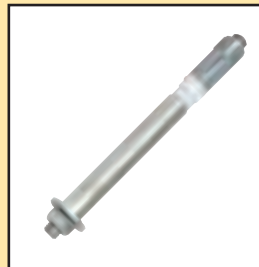
### ► Pêne total

Pour une condamnation renforcée.

### ► La protection contre le feu des armoires VESTA



*Nota, les températures mentionnées sont indicatives. Elles ne tendent qu'à expliquer le principe de protection Fichet-Bauche.*



### ► Système de fixation au sol

Il répond aux exigences les plus sévères. Les 4 volumes sont prêts à être fixés, ils sont livrés avec une cheville M16 et un manuel de fixation.



### ► Electronique intégrée

Connectées à votre centrale d'alarme (à boucle) ou à votre système de télésurveillance, les armoires **VESTA** s'intègrent parfaitement à toute chaîne de sécurité.

## Qualité Fichet-Bauche

Tous les produits sont également testés et certifiés par le laboratoire Fichet-Bauche, notre exigence interne pour la qualité et la fonctionnalité.



A la sortie du four



Chute à 9,15 mètres



## Aménagements intérieurs

Afin de répondre à vos besoins, la gamme **VESTA** offre de nombreuses possibilités.



Container porte ouverte

### ► Container ignifuge

	Résistance feu	Dimensions externes H x L x P (mm)	Dimensions internes H x L x P (mm)	Capacité (litres)
Container (80 et 120)	EN 1047-1 DI 60 P/DIS	287 x 343 x 265	188 x 239 x 151	7
Container (240 et 370)	EN 1047-1 DI 60 P/DIS	353 x 427 x 318	254 x 323 x 200	16

Le "container" ignifuge informatique, lorsqu'il est placé dans le bas de l'armoire, répond à la norme EN 1047-1. Certifié par l'ECB.S DI 60 P/DIS.

### ► Aménagements

	VESTA 80	VESTA 120	VESTA 240	VESTA 370
Tablette amovible	•	•	•	•
Tablette renforcée	•	•	•	•
Tablette coulissante	•	•	•	•
Tablette pour dossiers suspendus	•	•	•	•
Bac coulissant	•	•	•	•
Armoire intérieure h 150 mm	•	•		
Armoire intérieure h 200 mm			•	•
Armoire intérieure h 300 mm	•	•		
Armoire intérieure h 400 mm			•	•



Tablette amovible



Bac coulissant

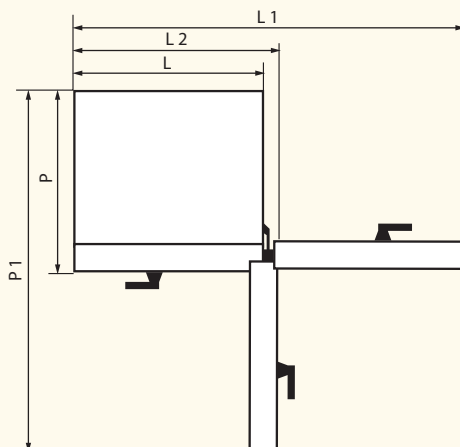


Tablette pour  
dossiers suspendus



Armoire intérieure

# Caractéristiques techniques



Modèle	L Largeur	P Profondeur	P1 Profondeur porte ouverte à 90°	L1 Largeur porte ouverte à 180°	L2 Largeur porte ouverte à 90°
80	638	545	1175	1296	666
120	638	545	1175	1296	666
240	738	626	1356	1496	766
370	848	675	1515	1716	876

Toutes les mesures indiquées excluent la poignée (poignée = 70 mm)



Vesta 80



Vesta 120



Vesta 240



Vesta 370

Modèle	Dimensions externes H x L x P (mm)	Dimensions internes H x L x P (mm)	Capacité (litres)	Poids (kg)
Vesta 80	712 x 638 x 545	572 x 460 x 320	84	232
Vesta 120	887 x 638 x 545	747 x 460 x 320	110	348
Vesta 240	1207 x 738 x 626	1067 x 560 x 401	240	504
Vesta 370	1367 x 848 x 675	1227 x 670 x 450	370	777

Toutes les mesures indiquées excluent la poignée (poignée = 70 mm)



**Fichet-Bauche**  
for a safer world

15/17, avenue Morane Saulnier - BP 11  
78141 Vélizy-Villacoublay Cedex - France

N°Azur 0 810 000 800  
PRIX D'UN APPEL LOCAL  
[www.fichet-bauche.com](http://www.fichet-bauche.com)